



PLAFONNIER MONO-SPLIT TERTIAIRE

Disponible en 4 puissances de 10 à 16 kW

- Maintien de puissance à température négative : jusqu'à 98 % à -5 °C
- Nouveau design
- Fonctionnement silencieux : 34 dB(A)
- Longue portée d'air, jusqu'à 15 mètres
- Indicateur d'encrassement du filtre
- Purificateur d'air Samsung Virus Doctor (en option)
- Contrôle WiFi par smartphone ou tablette (en option)
- TWIN : jusqu'à 2 unités intérieures sur un même groupe extérieur

Blue Dimension



Type		PLAFONNIER					
Unité Intérieure		AC100MNC DKH/EU	AC120MNC DKH/EU	AC140MNC DKH/EU	AC160JNC DEH/EU		
Unité Extérieure Monophasé		AC100MXAD KH/EU	AC120MXAD KH/EU	AC140MXAD KH/EU	-		
Unité Extérieure Triphasé		AC100MXAD KN/EU	AC120MXAD KN/EU	AC140MXAD KN/EU	AC160JXAD GH/EU		
Puissance							
	Froid	kW	3 / 10 / 12	3,5 / 12 / 13,5	3,5 / 13,4 / 15,5	4,3 / 15 / 17,3	
	Chaud à +7°C	kW	2,2 / 11,2 / 15,5	3,8 / 13 / 16,5	3,5 / 15,5 / 18	4,7 / 17,5 / 19	
	Chaud à -5°C	kW	10,98	12,74	15,19	-	
	Chaud à -10°C	kW	-	-	-	16,32	
	Chaud à -15°C	kW	9,74	11,31	13,49	-	
Performances énergétiques							
Efficacité énergétique Froid		SEER	5,8 / A+	5,7 / A+	3	-	
	Consommation	kWh/an	603	737	-	-	
	Pdesignc	-	10	12	-	-	
	EER	-	2,94	2,61	3	2,8	
Efficacité énergétique Chaud		SCOP	4 / A+	4,1 / A+	3,4	-	
	Consommation	kWh/an	1820	2527	-	-	
	Pdesignh	-	5,2	7,4	-	-	
	COP	-	3,5	3,4	3,4	3,6	
Débit d'air max.		Unité Intérieure (mini/moy/max)	m3/h	1140 / 1380 / 1560	1200 / 1440 / 1800	1380 / 1320 / 2040	1560 / 1860 / 2220
	Unité Extérieure	m3/h	4 680	4 680	6 660	6 900	
Puissance acoustique		Unité Intérieure (bas/moy/max)	dB(A)	34 / 38 / 42	37 / 41 / 44	38 / 42 / 46	44 / 47 / 51
	Unité Extérieure	dB(A)	52 / 54	54 / 56	53 / 54	56 / 58	
Pression sonore		Unité Intérieure	dB(A)	60	62	64	-
	Unité Extérieure	dB(A)	69	70	69	-	
Ventilateur / unité intérieure		Type	Sirocco	Sirocco	Sirocco	Sirocco	
	Sortie	W	244 W	244 W	244 W	244 W	
	Unité(s)	-	4	4	4	4	
Plage de fonctionnement		Froid	°C	-15 ~ 50	-15 ~ 50	-15 ~ 50	-15 ~ 50
	Chaud	°C	-20 ~ 24	-20 ~ 24	-20 ~ 24	-20 ~ 24	
Données électriques							
Alimentation		Unité Intérieure	V / Hz / Ø	1 / 2 / 220 - 240 / 50	1 / 2 / 220 - 240 / 50	1 / 2 / 220 - 240 / 50	1 / 2 / 220 - 240 / 50
	Unité Extérieure Monophasé	V / Hz / Ø	1 / 2 / 220 - 240 / 50	1 / 2 / 220 - 240 / 50	1 / 2 / 220 - 240 / 50	-	
	Unité Extérieure Triphasé	V / Hz / Ø	3 / 4 / 380 - 415 / 50	3 / 4 / 380 - 415 / 50	3 / 4 / 380 - 415 / 50	3 / 4 / 380 - 415 / 50	
Unité Extérieure		Type de compresseur	Twin BLDC	Twin BLDC	Twin BLDC	Twin BLDC Rotary	
Puissance absorbée		Froid	kW	0,6 / 3,4 / 4,7	0,9 / 4,6 / 5,5	0,8 / 4,45 / 6,44	0,9 / 5,28 / 6,4
	Chaud	kW	0,46 / 3,2 / 5,4	0,7 / 3,8 / 5,6	0,7 / 4,54 / 7,36	0,8 / 4,86 / 6,5	
Intensité nominale		Froid	A	3 / 14,6 / 20,4	5,1 / 20,4 / 23,5	3,7 / 20 / 28	-
	Chaud	A	2,5 / 14,2 / 23	3,9 / 17,1 / 22,8	3,5 / 19,5 / 32	-	
	Froid - Triphasé	A	1,5 / 5,3 / 7,1	1,7 / 7,2 / 9,5	2,1 / 7 / 12	1,7 / 8,2 / 9,8	
	Chaud - Triphasé	A	1,2 / 4,9 / 8,4	1,5 / 5,9 / 9,1	1,9 / 7 / 12	1,7 / 7,5 / 10	
Section de câble		Interconnexion électrique UI*	Ø, mm	3Ø1,5	3Ø1,5	3Ø1,5	3Ø1,5
	Interconnexion de communication (bus)	Ø, mm	2Ø0,75	2Ø0,75	2Ø0,75	2Ø0,75	
	Alimentation UE* - Monophasé	Ø, mm	3Ø6	3Ø6	3Ø6	-	
	Alimentation UE* - Triphasé	Ø, mm	5Ø2,5²	5Ø2,5²	5Ø2,5²	5Ø2,5²	
Protection en tête		Monophasé	A	35	35	-	
	Triphasé	A	20	20	20	16	
Dimensions et Poids							
Dimensions (L x H x P)		Unité Intérieure	mm	1650 x 235 x 675	1650 x 235 x 675	1650 x 235 x 675	1650 x 235 x 675
	Unité Extérieure	mm	940 x 998 x 330	940 x 998 x 330	940 x 1210 x 330	940 x 1420 x 330	
Poids		Unité Intérieure	kg	41,4	41,4	41,4	42
	Unité Extérieure - Mono	kg	72	77	87	96	
Liaisons frigorifiques							
Réfrigérant		Type		R410A (gaz à effet de serre fluorés, GWP=2,088)			
	Charge d'usine	kg / m	3 / 30	3 / 30	3,4 / 30	3,5 / 30	
	Charge équivalent CO²	tCO2e	6,26	6,26	7,1	7,3	
	Charge additionnelle	g / m	50	50	50	50	
Diamètre de raccordement		Gaz	pouces	3 / 8	3 / 8	3 / 8	3 / 8
	Liquide	pouces	5 / 8	5 / 8	5 / 8	5 / 8	
Longueur de raccordement		Max	m	50	50	75	75
Dénivelé		Max	m	30	30	30	30
Evacuation des condensats		Diamètre tuyau	Ø / mm	OD 32 / ID 25	OD 32 / ID 25	OD 32 / ID 25	OD 25 / ID 20

Conforme à la norme d'essai EN14511

* Valeurs données à titre indicatif. La pose et la section des câbles et des conducteurs sont soumises aux normes NFC15-100 et NFC14-100. Les appareils Samsung sont prévus pour fonctionner avec une tension résiduelle, entre neutre et terre, inférieure ou égale à 5 volts.

** Plus de détails sur la certification sur www.eurovent-certification.com.

Accessoires

En option



MR-EH00

Télécommande individuelle infrarouge



MWR-WE11N

Télécommandes individuelles filaires



MWR-SH10N



MWR-SH00N



MCM-A300N

Télécommandes centralisées



MCM-A202DN



MIM-H03N

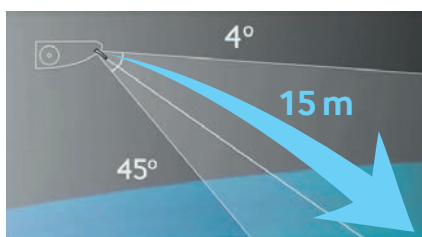
Interface WIFI



MSD-CAN1

Purificateur Virus Doctor

Points forts



Diffusion d'air optimale
Longue portée d'air jusqu'à 15 mètres
et grand angle de soufflage.



Twin
Jusqu'à 2 unités intérieures sur un même groupe extérieur.



Contrôle WIFI (en option)
Accès aux principaux contrôles à partir d'un Smartphone : marche / arrêt, sélection des modes, réglages de la température, consommation d'énergie.



Indicateur d'encrassement du filtre
Contrôle de la durée de fonctionnement et du volume d'air afin de surveiller l'encrassement du filtre.



Virus Doctor (en option)
Le système Virus Doctor élimine jusqu'à 99 % des contaminants biologiques dans l'air, notamment les poussières, les bactéries et certains virus.

Les climatiseurs Samsung sont conçus pour le confort des personnes uniquement.
Service Après-Vente Samsung :

0 825 881 735

Service 0,18 € / min
+ prix appel

Plateforme professionnelle : documentation commerciale et technique, informations, contacts...
<https://bluedimension.samsung.fr/>

Du lundi au vendredi de 8h30 - 12h et 13h30 - 17h.

SAMSUNG